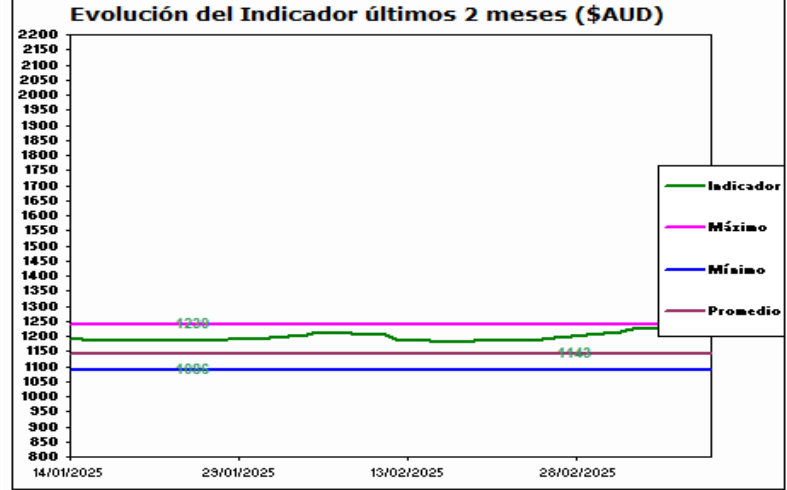
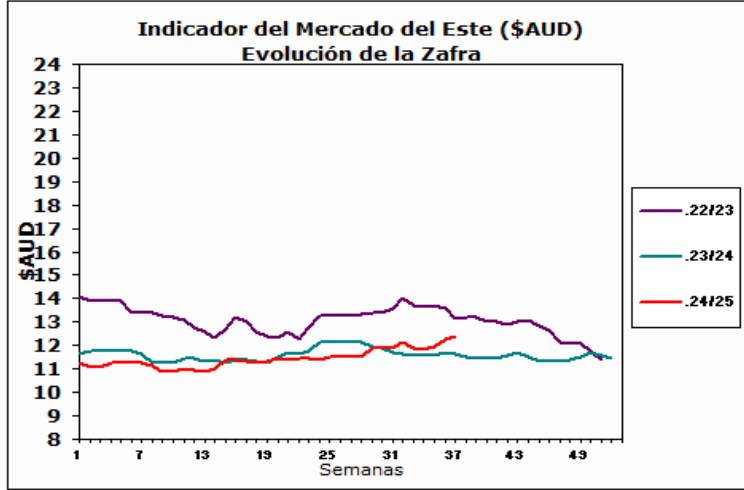


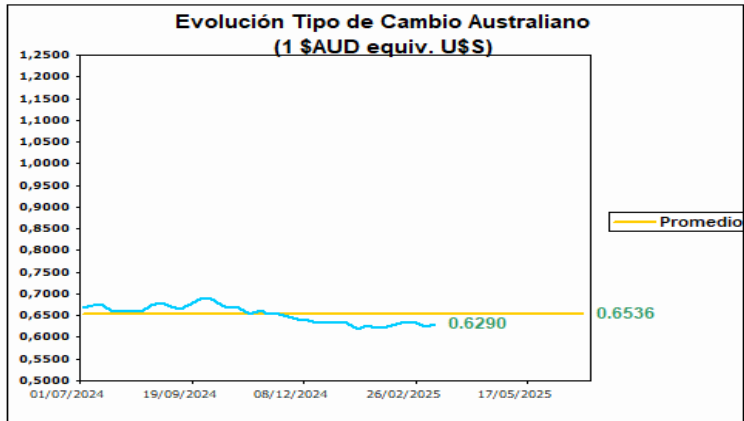


AUSTRALIA
Mercado del Este



Fuente: SIPyM -PROLANA en base AWEX

Fuente: SIPyM -PROLANA en base AWEX



Variación del Indicador General

	11/3/2025	12/3/2025	Diferencia	Variación %
INDICADOR \$AUD	12.30	12.39	0.09	h 0.73
PAR. CAMBIARIA	0.628	0.629	0.001	h 0.159
INDICADOR U\$S	7.72	7.79	0.07	h 0.91

Fuente: WESTPAC -AWEX

Variación por Finura respecto al Cierre Anterior (Vellón Limpio U\$S)

Tipo	Anterior	Actual	Variación Porcentual	
MERINO				
Extra Fina 17.5 mic.	10.52	10.74	2.09 %	h
Super Fina 19.0 mic.	9.66	9.76	1.04 %	h
Fina 20.5 mic.	9.30	9.43	1.40 %	h
Fuerte 22.5 mic.	7.94	8.11	2.14 %	h
CRUZAS				
Fina 26.0 mic.	3.80	3.87	1.84 %	h
Media Fina 28.0 mic.	2.67	2.70	1.12 %	h
Fuerte 30.0 mic.	2.42	2.42	0.00 %	f g
Gruesa 34.0 mic.	1.80	1.86	3.33 %	h

Fuente: SIPyM -PROLANA en base AWEX

Comentarios:

En el segundo día de remates de la semana, tanto el indicador de mercado como la paridad cambiaria entre las dos monedas de referencia continúa en alza, generando que la mayoría de las categorías de lanas incrementen su valor comercial. Durante los remates se ofrecieron un total de 18.854 fardos de los cuáles se vendió el 96% de los mismos. Las empresas destacadas en la compra fueron Techwool Trading con el 19,7%, seguido por Endeavour Wool Exports con el 14,5% y por último PJ Morris Wools con el 8,5%. Las subastas continuarán el día de mañana en Melbourne con una oferta cercana a los 9.770 fardos.

